



Sykkylven Røde kors

Sykkylven Rotary 13.11.2024

Jon Ervik



- **Jon Ervik**
- D-råds leder Møre og Romsdal Hjelpekorps.
- Styremedlem Distriktstyre Møre og Romsdal Røde Kors.
- Styremedlem Sørøyane Røde kors.
- Hjelpekorpsmedlem Sykkylven RK
- Styremedlem NVIO Sunnmøre.
- Avdelingsleder Trebearbeiding Ekornes AS
- Tidligere
- Avdelingsleder Formfin Møbler A/S
- Forsvaret INTOPS
- Leder fotball gruppa Hundeidvik IL
- Korpsleder og operativ leder Sykkylven Røde kors

Røde Kors i Norge **avdekker, hindrer
og lindrer** nød og lidelse.



Hva er Røde Kors?



En humanitær organisasjon



En demokratisk organisasjon



En beredskapsorganisasjon



En hjelpeorganisasjon



En frivillig organisasjon



En medlemsstyrt organisasjon



En internasjonal bevegelse

De 7 prinsippene
til Røde Kors



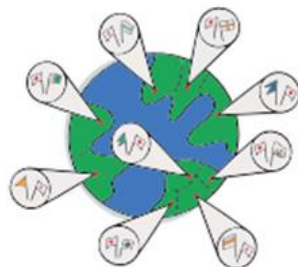
UNIVERSALITET



HUMANITET



UPARTISKHET



ENHET



NØYTRALITET



UAVHENGIGHET



FRIVILLIGHET

Humanitet

Røde Kors er grunnlagt ut fra ønsket om upartisk å bringe hjelp til de sårede på slagmarken. Både i sitt internasjonale og nasjonale arbeid streber Røde Kors etter å forebygge og lindre lidelse.

Upartiskhet

Røde Kors yter hjelp uten hensyn til nasjonalitet, rase, trosbekjennelse, samfunnsklasse eller politisk overbevisning. Røde Kors streber utelukkende etter å lindre nød og komme hurtig til hjelp der nøden er størst.

Nøytralitet

For å kunne bevare alles tillit skal Røde Kors ved konflikter ikke ta parti eller på noe tidspunkt la seg engasjere i uoverensstemmelser av politisk, rasemessig, religiøs eller ideologisk karakter.

Uavhengighet

Røde Kors er uavhengig. Selv om det nasjonale Røde Kors skal bistå myndighetene under krig og i nødsituasjoner og er underlagt landets lover, må Røde Kors alltid opprettholde sin selvstendighet for til enhver tid å kunne handle i overensstemmelse med Røde Kors-prinsippene.

Frivillighet

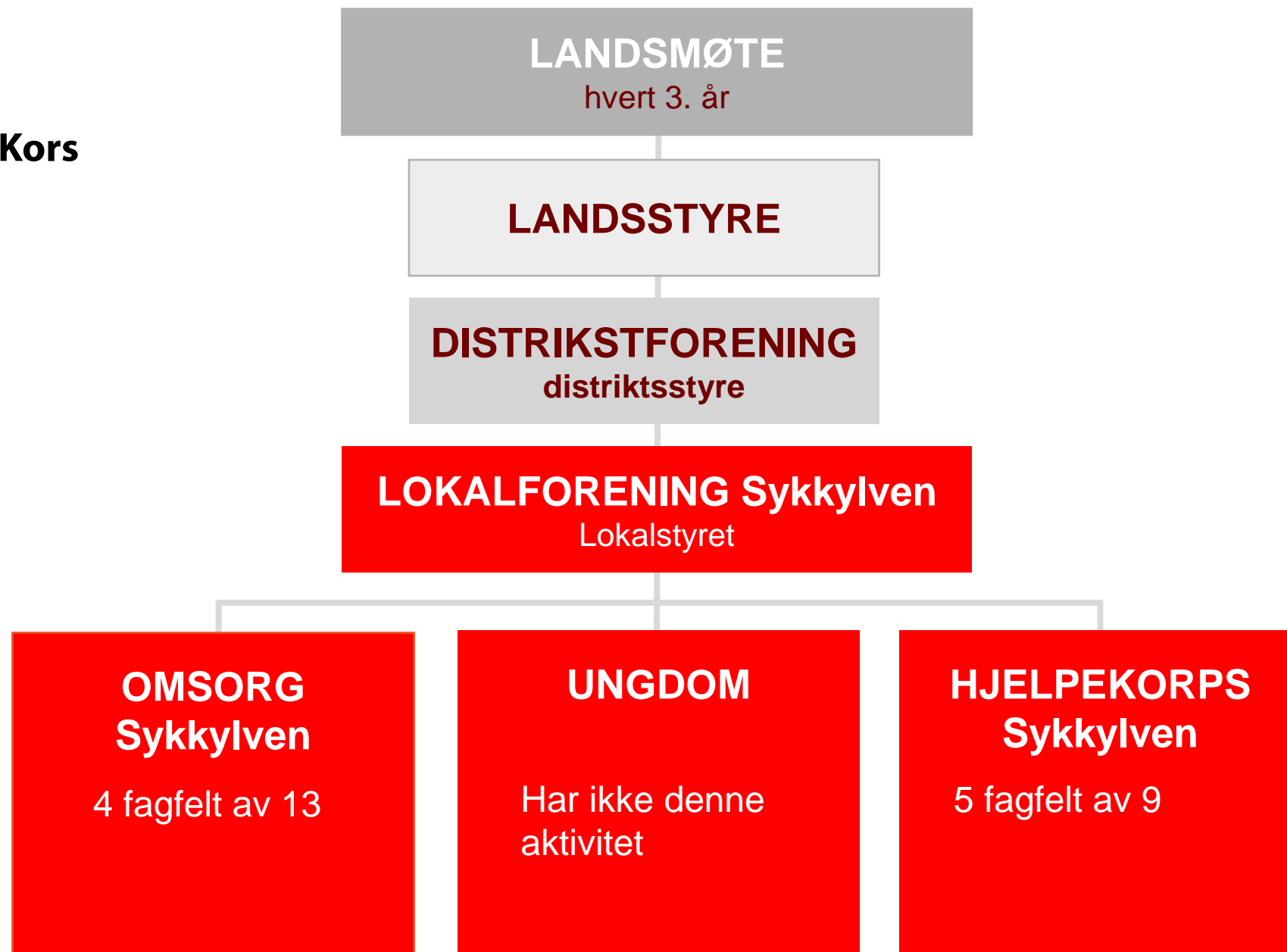
Røde Kors er en humanitær hjelpeorganisasjon basert på frivillig medlemskap og er ikke på noen måte tilskyndet av ønske om økonomiske fordeler.

Enhet

I hvert land kan det bare være én Røde Kors-organisasjon. Den må være åpen for alle og utføre sin humanitære virksomhet over hele landet.

Universalitet

Røde Kors er en verdensomspennende bevegelse hvor de nasjonale Røde Kors-foreningene har samme status og deler samme ansvar og plikt til å hjelpe hverandre



Sykkylven Røde kors



- Haugneset.
- 200 medlemmer.
- Omsorg.
- Hjelpekorps.
- Møte lokale for lokalforeninga.
- Møte lokale for hjelpekorps.
- Depo for hjelpekorpsset.
- Langtidsplan finne et egna lokale for alle aktiviteter.



« DET SKAL FORELIGGE ET
UDEKKET BEHOV
HOS MENNESKER I
SÅRBARE LIVSSITUASJONER »



Røde Kors – en beredskapsorganisasjon

- Sykkylven Røde Kors skal være forberedt på å bistå ved behov.
- Sykkylven Røde Kors kan mobilisere, organisere frivillige
- Sykkylven Røde Kors samarbeider tett med Sykkylven kommune og redningstjenesten.
- Røde Kors er støtteaktør til norske myndigheter.

Ufordring

Klima.

Ny flyktning bølge.

Frivillige.

Situasjon i Europa.

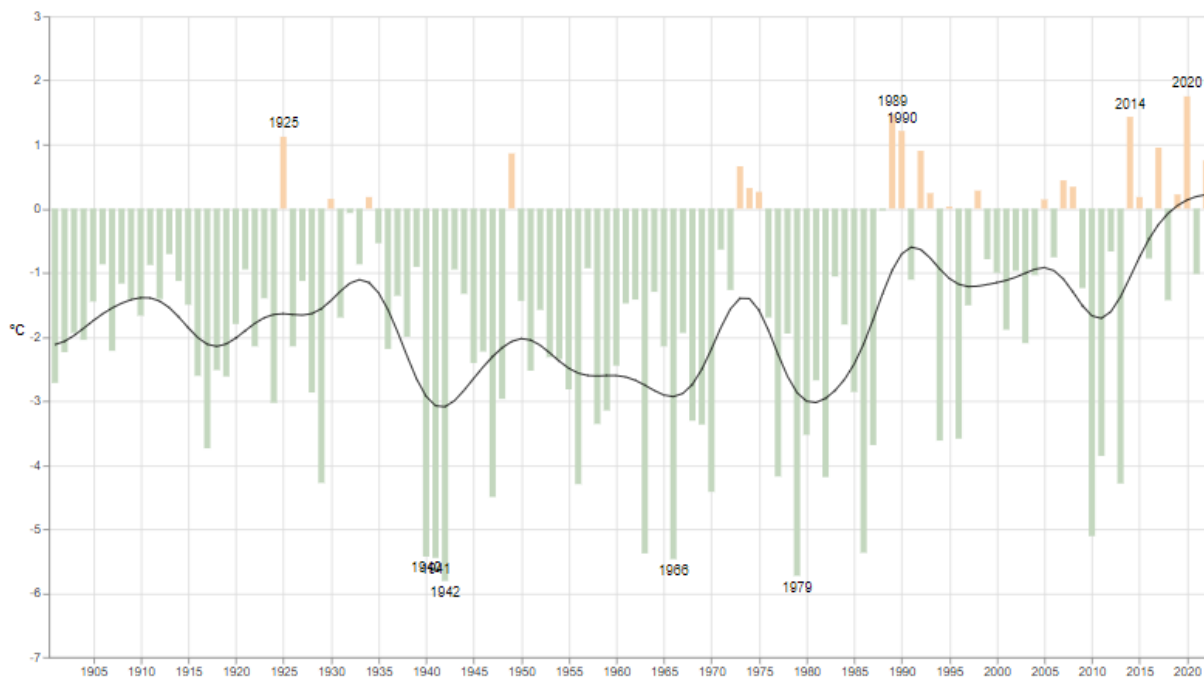
Sosial uro/angst



Klimaendring

Temperaturavvik fra 1991-2020-normalen
Vestlandet – Vinter

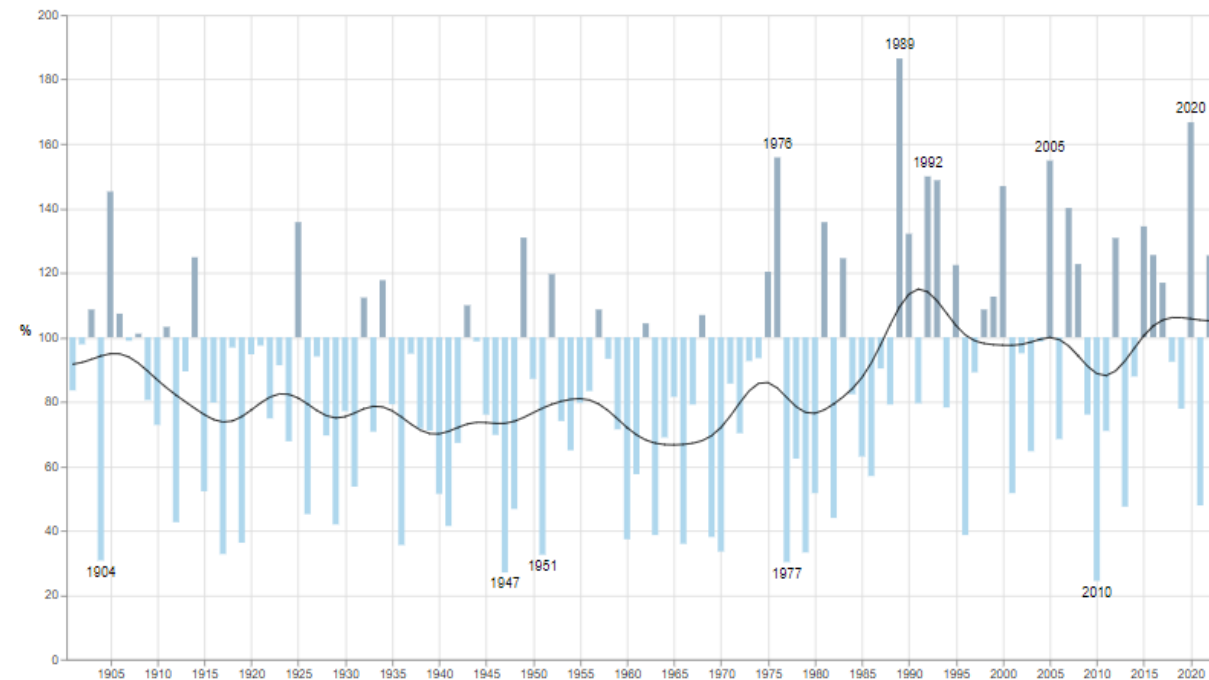
Meteorologisk
institutt



Temperaturavvik fra normalen på Vestlandet om vinteren

Nedbør i % av 1991-2020-normalen
Vestlandet – Vinter

Meteorologisk
institutt



Nedbøravvik for Vestlandet om vinteren

Klimaprofil Møre og Romsdal

Norsk klimaservicesenter

- Trend siste 20-30 år.
- Gjennomsnitt temperatur vinter går opp.
- Mere nedbør.
- Regn i lavlandet og snø i høylandet.



VESENTLEG AUKE



Ekstrem nedbør

Det er venta vesentleg auke i episodar med kraftig nedbør både i intensitet og førekomst. Dette vil også føre til meir overvatn



Regnflom

Det er venta fleire og større regnflumar, og i mindre bekkar og elver må ein vente ei auke i flaumvassføringa



Jord-, flom- og sørpeskred

Auka fare som følgje av auka nedbørmengder



Stormflo

Som følgje av havnivåstiging er det venta auke i stormflonivåa

MOGELEG VESENTLEG AUKE



Tørke

Trass i meir sommarnedbør, kan høgare temperaturar og auka fordamping auke faren for tørke om sommaren



Isgang

Kortare isleggingsssesong, hyppigare vinterisgangar samt isgangar høgare opp i vassdraga. Nesten isfrie elver nær kysten



Snøskred

Med eit varmare og våtare klima vil regn oftare falle på snødekt underlag. Dette kan redusere faren for tørrsnøskred, og auke faren for våtsnøskred i skredutsette område



Kvikkleireskred

Auka erosjon som følgje av hyppigare og større flaumar kan utløyse fleire kvikkleireskred

SANNSYNLEG UENDRA ELLER MINDRE



Snøsmelteflom

Snøsmelteflaumane vil komme stadig tidlegare på året og bli mindre mot slutten av hundreåret

USIKKERT



Sterk vind

Truleg lita endring



Steinsprang og steinskred

Hyppigare episodar med kraftig nedbør vil kunne auke frekvensen av desse skredtypane, men hovudsakleg for mindre steinspranghendingar



Fjellskred

Det er ikkje venta at klimaendringane vil auke faren for fjellskred vesentleg



FN-SAMBANDET
UNITED NATIONS ASSOCIATION OF NORWAY

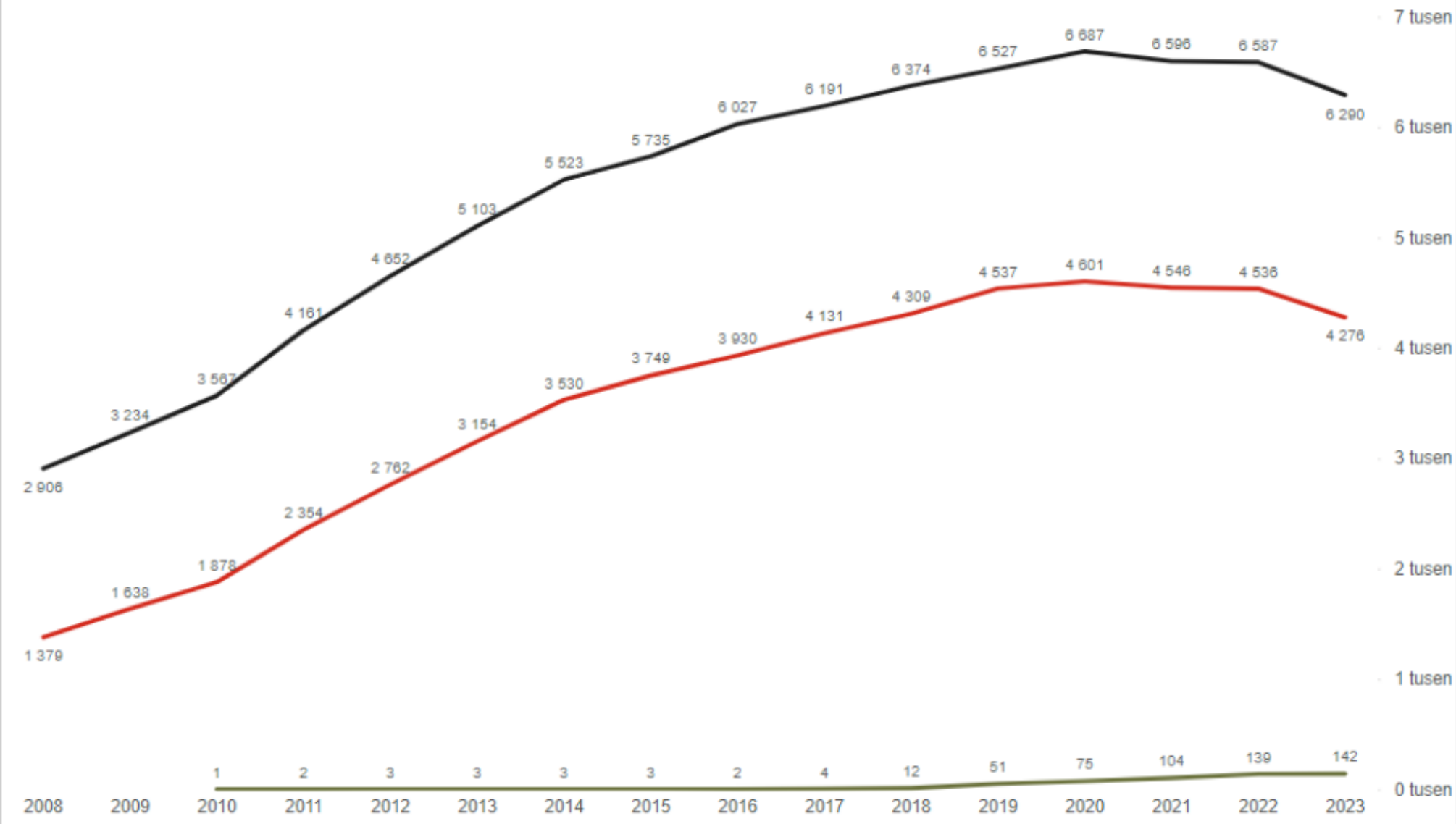
[FN-sambandet](#) > [Tema](#)

Flyktninger

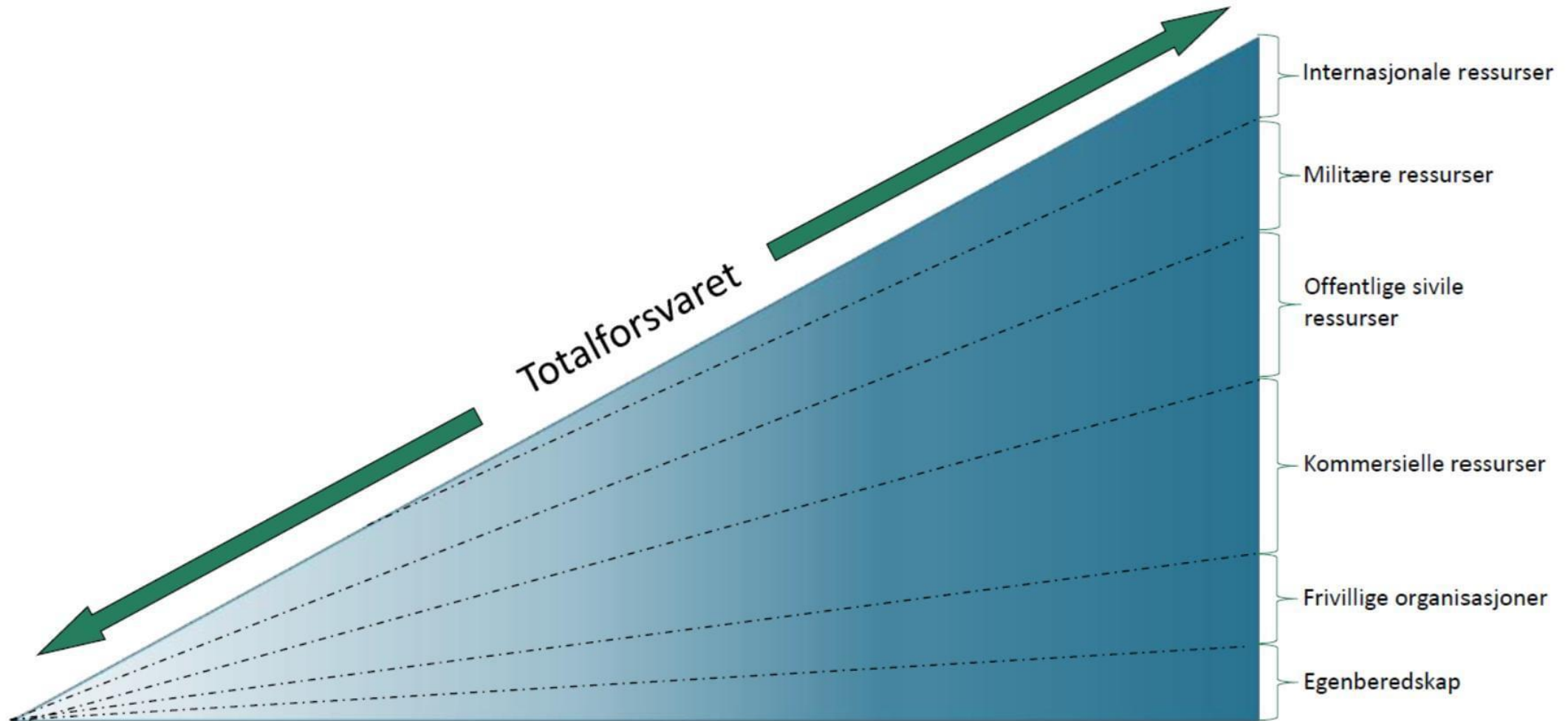
For første gang er det registrert mer enn 108 millioner fordrevne verden over, blant annet på grunn av krigen i Ukraina og andre dødelige konflikter.

Endring antall frivillige hjelpeopps

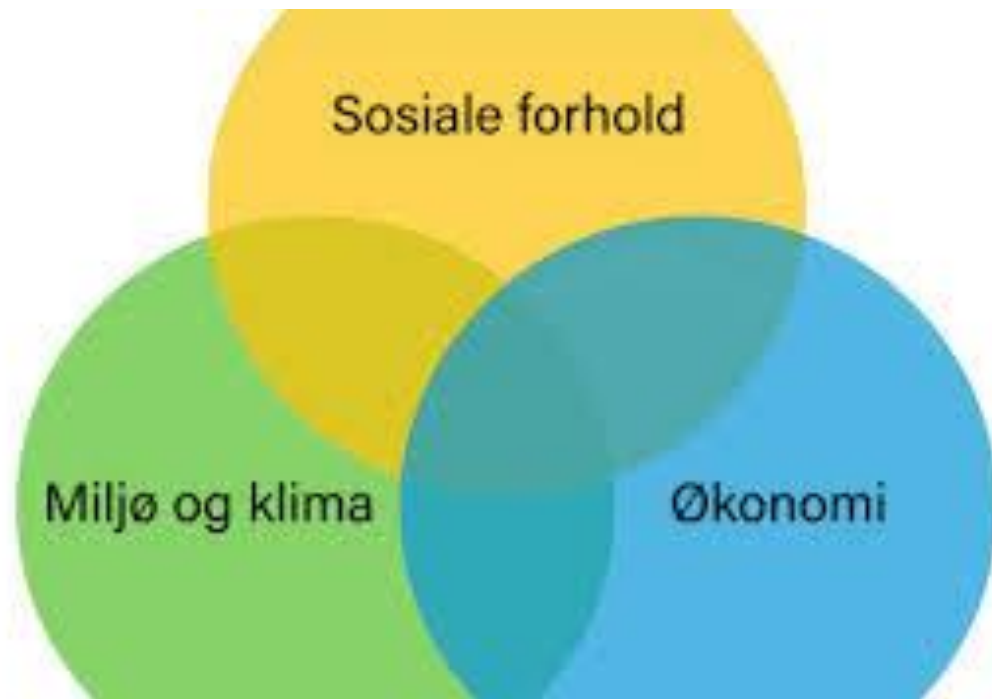
● Kvinne ● Mann ● Ukjent



Totalberedskap



Sosial uro/angst



Dei røde kors foreninger som har tilbud om kle garderobe, matpakke, julegave, julemat pakke. Og aktiviteter for barn opplever kraftig økning etter tilbuda siste åra

Hjelpekorps 2024



- 18 Medlemmer (10 aktive)
- Korpskveld oddetallsuker.
- Godt samarbeid med nabokorps.
- HRS oppdrag 8 stk.
- AMK oppdrag 5 stk.
- Skivakter på Strandafjellet.
- Påska 2024 tilbake i Sundmørsalpene skiarena igjen
- Sanitesvakter
- Saniteskurs.
- Industriøvelser

- Korpsbil.
- ATV
- 2 stk. snøskuter.
- 2 stk. bilhengere.
- Data hjelpemiddel.
- Nødvendig førstehjelps materiell
- Nødvendig matrell, barmark og snø hendelser
- 3 stk. Aksjonsledelse
- 2 stk. Fagleder skred. Skredledelse
- 4 stk. Videregående førstehjelp.
- 2 stk. Lagledelse
- Nødnett og VHF.
- Etablering av EPS senter og drift.

Utstyr og kompetanse



Omsorg



- 30 medlemmer
- Noen få er kun med som frivillige på enkelte av aktivitetene.

Aktivitar for eldre

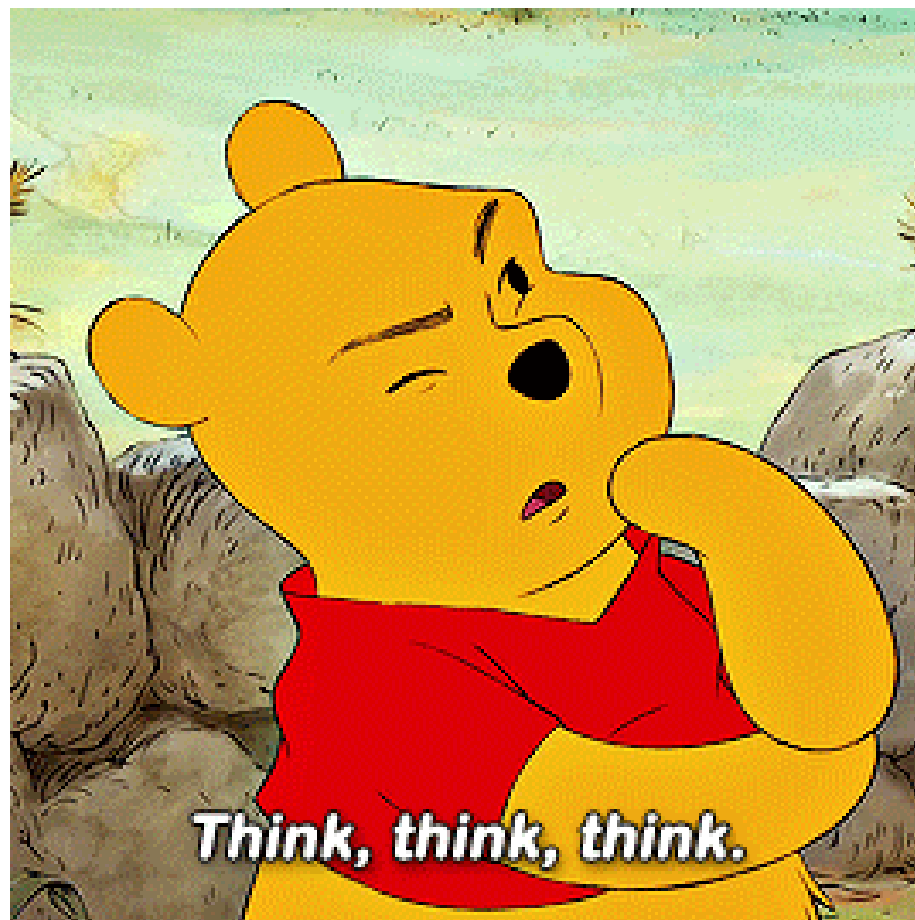
- Kafe Pensjonistsalen på Buas.
- Årlig busstur
- Besøksvener: Bur hjemme eller på institusjon.
- Følgetjeneste: følge dei som treng hjelp og støtte til sjukehuset, lege/tannlege, fotpleier, offentlige kontor og instanser m.m.
- Trilletur: For dei på Buas som ønsker det



Aktiviteter for nye landsmenn og andre med behov



- Dagaktiviteter: Bading, klatrepark, (Blakstad gard, Atlanterhavsparken m.m.)
- Juleaktivitet: Nisseverksted og nissebakst,
- Weekend-leir (-23)
- Noen av våre nye landsmenn, inn i våre aktiviteter.
- Aktivitetene avhengig hvor mye økonomisk støtte en får



Spørsmål eller kommentarer i etter tid Mail:
jon.ervik@rodekors.org





Røde Kors